

**Eine Ausstellung im CLB Berlin –
Collaboratorium im Aufbau Haus am
Moritzplatz** Teil des SFB 1265
„Refiguration von Räumen“

**Künstlerische Mitarbeit & Projekt-
koordination** Janin Walter

Wissenschaftliches Team

Ilkin Akpınar, Tae Woon Hur, Aaron

Lang, Gabriel Banks, Berit Hummel

MigraTouriSpace – Raummigration und Tourismus Ein Kunst- und Forschungsprojekt von Stefanie Bürkle

Presseinformation Berlin 08.04.2021



Eröffnung 21. April 18:00-21:00 Uhr **Laufzeit**

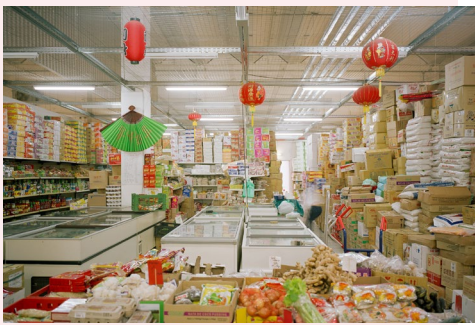
22. April-24. Mai 2021

Öffnungszeiten Fr-So 14:00 – 19:00 Uhr

MigraTouriSpace ist eine künstlerische Auseinandersetzung mit dem Reisen als eine Annäherung der Phänomene Migration und Tourismus. Es geht um das Reisen von Bildern, Menschen und Räumen. Raummigration meint Migration, bei der mit den Menschen auch Räume wandern. Tourismus meint nicht mehr Urlaub als Ausnahmezustand, sondern den touristischen Blick der, mit nach Hause genommen, längst das prägt, was man Alltag nennt.

Stefanie Bürkle ist Künstlerin, Stadtforscherin und Professorin für Bildende Kunst am Institut für Architektur an der TU Berlin. Das Projekt ist Teil des Sonderforschungsbereichs SFB 1265 „Re-Figuration von Räumen“ an der TU Berlin.

Das Kunst- und Forschungsprojekt **MigraTouriSpace** untersucht die Überlagerungen von Migration und Tourismus. „Migration verläuft ähnlich global wie Tourismus und bedingt sich teilweise sogar gegenseitig“, so Stefanie Bürkle. Denn: „Veränderungen im Stadtraum, beeinflusst oder gar hervorgerufen durch Migration, ziehen Touristen an.“



oben: Dogil Maeul; unten: Dong Xuan Center

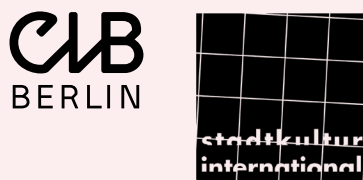
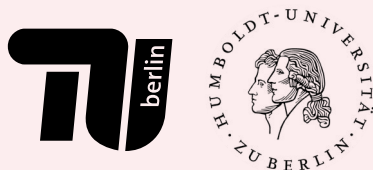
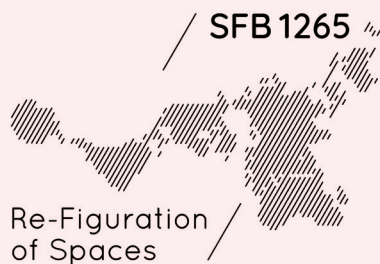
Stefanie Bürkle ist selbst gereist und hat mit ihrem interdisziplinären Team über drei Jahre lang in Korea und Berlin fotografiert, gefilmt und Interviews geführt. Entstanden ist ein Themen-Bildatlas beider Orte. Die als Case Studies ausgewählten Orte in Korea und Deutschland, das vietnamesische Großhandelszentrum **Dong Xuan Center** in Berlin Lichtenberg und das deutsche Dorf **Dogil Maeul** in Südkorea, stehen für das Spannungsfeld zwischen einer Migration kulturell kodierter räumlicher Kontexte und post-touristischen Praktiken. Beide Orte sind zu touristischen Attraktionen geworden, dabei entstehen neue Konflikte.

„**Wie dauernder Urlaub halt**“, sagt Hans lakonisch über seinen Lebensabend mit „Blick aufs Meer“ in Südkorea. Dort hat er sich mit seiner koreanischen Ehefrau in Dogil Maeul (deutsches Dorf) ein Einfamilienhaus mit rotem Ziegeldach und weißem Putz gebaut. Sie lernten sich in Deutschland kennen, wohin sie in den 1970er Jahren als Migrantin, eine von vielen jungen Krankenschwestern, aus Korea kam. Sie hatte schon immer davon geträumt zurückzukehren in die alte Heimat, er ist seiner Frau gefolgt und war dazu bereit, als deutscher Rentner in der Fremde alt zu werden. Doch nun fühlen sich beide der alten und der neuen Heimat entfremdet.

‘Dieses **Dong Xuan Center** bringt uns irgendwie so ein Stück Vietnam nach Berlin,... Man fühlt sich wie in seiner Heimat. Deswegen bin ich auch oft hier mit meiner Familie und mit meinen Freunden. Weil man hier Dinge bekommt, so wie Lebensmittel, die es im normalen Einkaufszentrum nicht gibt!’

Wenn Vietnamesen in Berlin Heimweh oder Berliner Fernweh nach Asien haben und nebenbei noch Einkaufen, Essen gehen, ein Besuch im Nagelstudio oder beim Friseur ansteht, gehen sie ins Dong Xuan Center in Lichtenberg.

In den Aussagen und Bildern wird der Wunsch deutlich, sich eine neue Heimat zu schaffen. Migration und auch Remigration ist nach Vilém Flusser eine schmerzhaft, aber auch ungemein kreative, produktive Situation, in der es zu spannungsreichen Kultursynthesen und auch zu neuen Freiheiten kommt.



ARTPRESS
UTE WEINGARTEN

PRESSEKONTAKT

ARTPRESS-Ute Weingarten

Alexandra Saheb

Saheb.artpress@uteweingarten.de

Tel. +49-3048496350

DIE AUSSTELLUNG

In einer Mehrkanal-Videoinstallation werden Besucher und Besucherinnen in Räume eintauchen, von denen sie nicht mehr sagen können, wo sie sich gerade befinden. In Korea, Deutschland oder Vietnam? Interviews mit Migranten und Touristen geben Einblick in individuelle Lebensgeschichten und machen Erwartungen und Motive migrantischer und touristischer Bewegung sichtbar. Die Ausstellung visualisiert einen sich verändernden Begriff vom In der Welt sein, diskutiert herkömmliche Wahrnehmungen von Tourismus und Migration und stellt essenzielle Fragen nach dem eigenen Blick auf vermeintlich Fremdes.

In Zeiten der Pandemie ist das Reisen kaum mehr möglich. Auch aus diesem Grund kommt **MigraTourSpace** genau zur richtigen Zeit. Die Schaufenster des CLB sind ganz mit transluzenten Fotografien bedeckt. So entsteht ein spielerischer Dialog zwischen innen und außen, zwischen dem vermeintlich Vertrauten und dem Fremden nebenan. Betritt man als Passant die Ausstellungsräume, wird man selbst zum Reisenden in einer Videolandschaft aus deutschen Häusern in Korea und vietnamesischem Berlin.

RAHMEN- UND VERMITTLUNGSPROGRAMM

ERÖFFNUNG 21. April 18:00-21:00 Uhr

Party mit DJ Antiton 21:00 Uhr

[Buchung des Besuchs der Eröffnung](#)

BOOK RELEASE Zur Ausstellung erscheint ein Buch mit Texten zum Projekt und zum Forschen mit Kunst.

Buchpräsentation: Donnerstag, 6. Mai 19:00 Uhr

[Buchung des Besuchs des Book Release](#)

FÜHRUNGEN Jeweils sonntags 15:00-16:00 Uhr auf Deutsch und von 16:00-17:00 Uhr auf Englisch führen Mitarbeiter*innen durch die Ausstellung.

[Buchung des Besuchs der Ausstellung](#)

ARTIST TALK Stefanie Bürkle und Dominikus Müller (Kunst-journalist, freier Redakteur und Übersetzer) sprechen über *Kunst und Forschung*: Mittwoch, 28. April 19:00-20:30 Uhr

[Buchung des Besuchs des Artist Talks](#)

PANEL Unterschiedliche Positionen aus Kunst, Kultur und Wissenschaft treffen aufeinander, um über das Thema des *Reisens von Menschen und Bildern* zu sprechen:

Freitag, 23. April 19:30-21:30 Uhr Britta Schmitz (leitende Kuratorin a.D., Nationalgalerie im Hamburger Bahnhof-Museum für Gegenwart, Berlin), Stefanie Bürkle (Künstlerin und Professorin für Bildende Kunst TUB), Martina Löw (Professorin für Architektursoziologie, TUB)

[Buchung des Besuchs des Panels](#)

LIVE-STREAM Aus der Ausstellung im Rahmen der Konferenz 'Video-Space-Methods' wird das Team einen Einblick in die künstlerischen Forschungsmethoden geben: Freitag, 30. April 18:00-18:30 Uhr

[Hier kommen Sie zum Live-Stream](#)

Weitere Informationen zum Projekt finden Sie unter: www.stefanie-buerkle.de, www.kunst.tu-berlin.de

An allen Events können Sie auch über Zoom teilnehmen. Den Link finden Sie unter: https://www.kunst.tu-berlin.de/pages/aktuell_posts

Gefördert durch die Deutsche Forschungsgemeinschaft (DFG) – Projektnummer 290045248 – SFB 1265

Die aktuelle Infektionsschutzverordnung erfordert einen eingeschränkten Zugang zur Ausstellung und den Events. Um eine sichere und gesunde Umgebung zu gewährleisten, werden Sie gebeten ihren Besuch im Voraus zu buchen: https://www.kunst.tu-berlin.de/pages/aktuell_posts

Beachten Sie bitte, dass ein Zutritt nur mit dem Nachweis eines tagesaktuellen negativen Corona-Tests von einer offiziellen Teststelle möglich ist. Es gilt Maskenpflicht.