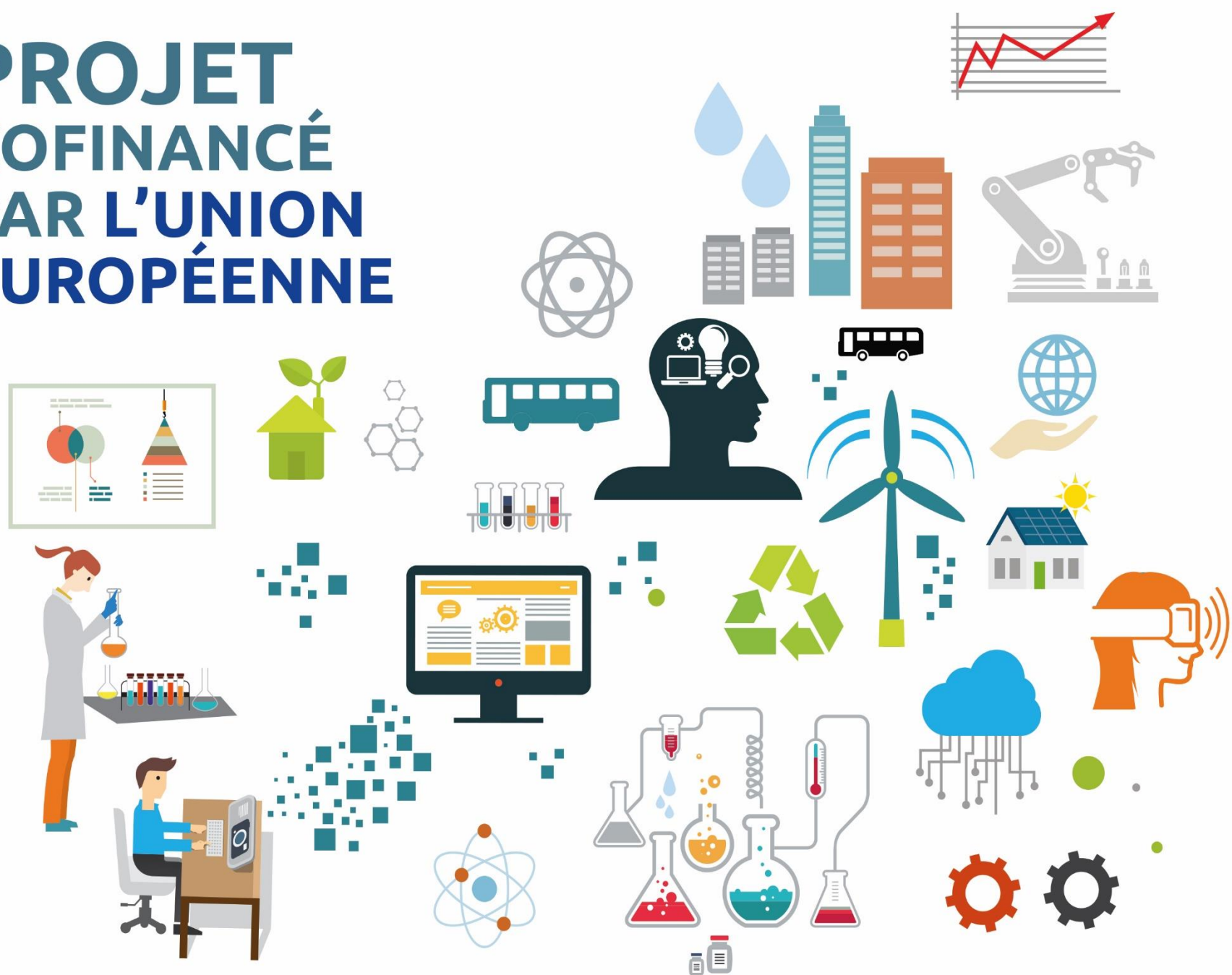


PROJET COFINANCÉ PAR L'UNION EUROPÉENNE



PROJET SMART KNOWLEDGE DISCOVERY (SKD)

OBJECTIF :

L'objectif du programme de R&D est, à partir d'un cas d'usage particulier (porté par ArcelorMittal Research Maizières), d'identifier et d'adapter des méthodes, techniques et algorithmes de découverte de données maîtrisés par le partenaire INRIA, aux spécificités industrielles. Ces outils seront ensuite intégrés au logiciel développé par ANASEN.

Un soin particulier sera apporté à la généralisation des résultats obtenus à partir du cas d'usage, afin de ne pas restreindre leur application au seul cas d'usage mais bien de maximiser les champs d'application envisageables, dans d'autres contextes. Ce point permettra ainsi à la société ANASEN d'étendre les fonctionnalités du logiciel afin de pouvoir adresser, d'une part, d'autres secteurs industriels du process (e.g. ciment, papier, minerais...) et d'autre part d'autres segments de marchés comme par exemple le manufacturier.

www.europe.grandest.fr