

Apartmán 27

↙ výmera spolu
63m²

↗ podlažie
2/8

🛋️ zariadenie
štandard bez
kuchyne

🛏️ počet izieb
2

🔌 vykurovanie
ústredné

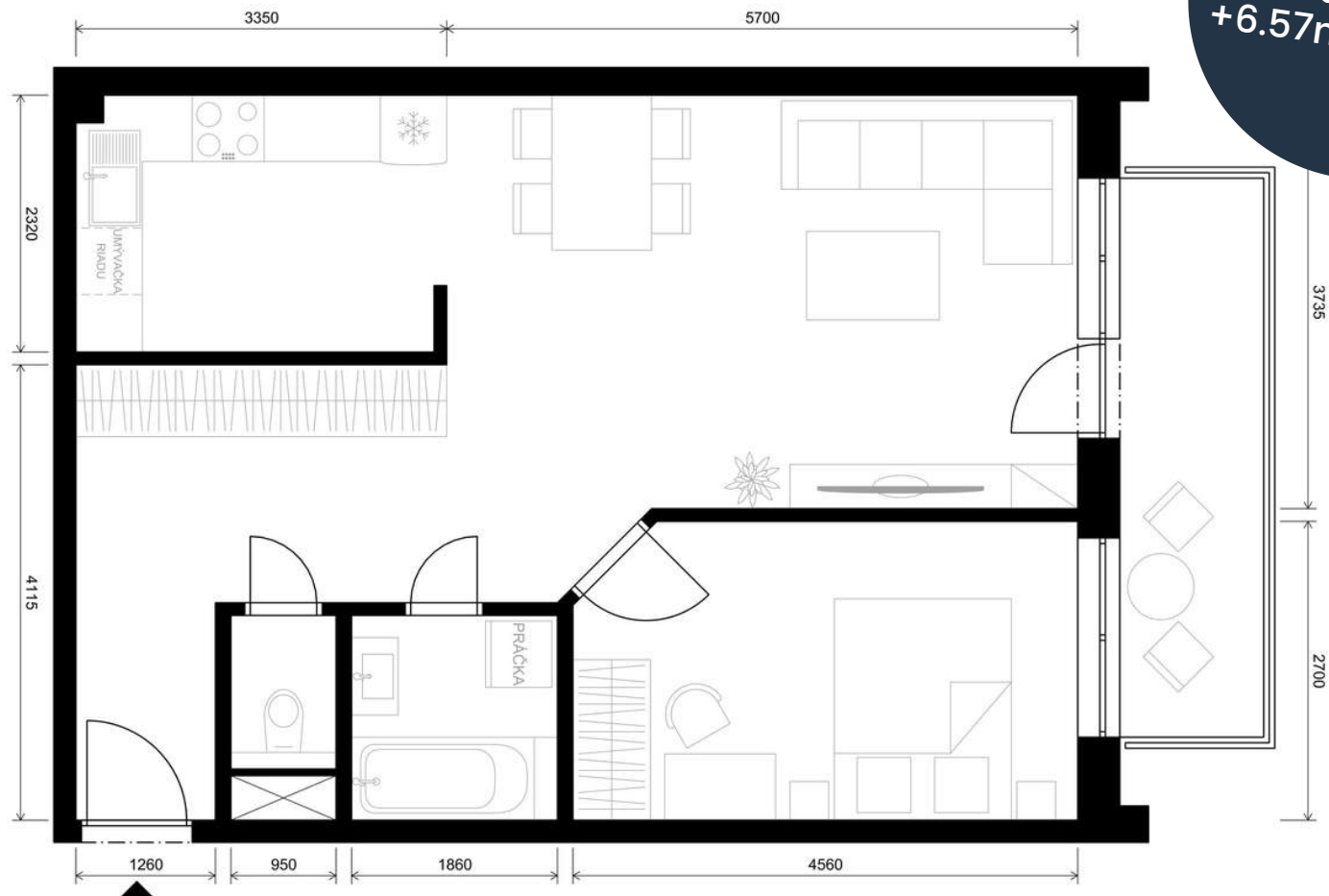
P parkovanie
garáž (príplatok)

56.5m²
+6.57m² balkón



186.417€
alebo od 531€
mesačne

V rámci ponuky apartmánov je možné ešte k bytu dokúpiť aj parkovanie v podobe garáže (priestranná garáž s garážovou bránou a množstvom priestoru aj na uskladnenie vecí na podzemnom podlaží), pričom ceny sa líšia podľa podlažia. Na 3. podzemnom podlaží začínajú ceny od 21 500 EUR, na 2. podzemnom podlaží od 22 900 EUR a na 1. podzemnom podlaží od 24 500 EUR

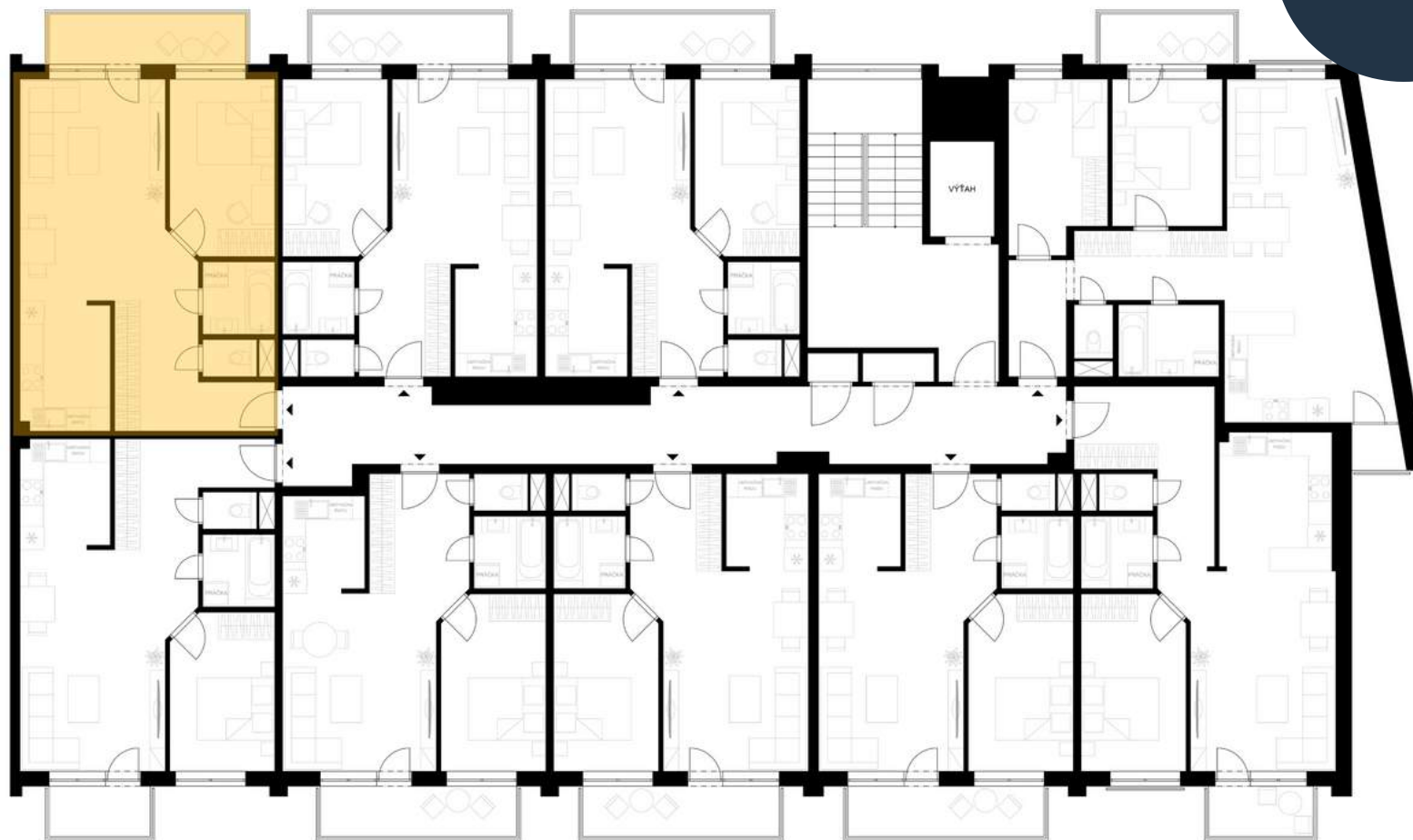


56.5m²
+6.57m² balkón



V rámci ponuky apartmánov je možné ešte k bytu dokúpiť aj parkovanie v podobe garáže (priestranná garáž s garážovou bránou a množstvom priestoru aj na uskladnenie vecí na podzemnom podlaží), pričom ceny sa líšia podľa podlažia. Na 3. podzemnom podlaží začínajú ceny od 21 500 EUR, na 2. podzemnom podlaží od 22 900 EUR a na 1. podzemnom podlaží od 24 500 EUR

2p/8



V rámci ponuky apartmánov je možné ešte k bytu dokúpiť aj parkovanie v podobe garáže (priestranná garáž s garážovou bránou a množstvom priestoru aj na uskladnenie vecí na podzemnom podlaží), pričom ceny sa líšia podľa podlažia. Na 3. podzemnom podlaží začínajú ceny od 21 500 EUR, na 2. podzemnom podlaží od 22 900 EUR a na 1. podzemnom podlaží od 24 500 EUR



V rámci ponuky apartmánov je možné ešte k bytu dokúpiť aj parkovanie v podobe garáže (priestranná garáž s garážovou bránou a množstvom priestoru aj na uskladnenie vecí na podzemnom podlaží), pričom ceny sa líšia podľa podlažia. Na 3. podzemnom podlaží začínajú ceny od 21 500 EUR, na 2. podzemnom podlaží od 22 900 EUR a na 1. podzemnom podlaží od 24 500 EUR



V rámci ponuky apartmánov je možné ešte k bytu dokúpiť aj parkovanie v podobe garáže (priestranná garáž s garážovou bránou a množstvom priestoru aj na uskladnenie vecí na podzemnom podlaží), pričom ceny sa líšia podľa podlažia. Na 3. podzemnom podlaží začínajú ceny od 21 500 EUR, na 2. podzemnom podlaží od 22 900 EUR a na 1. podzemnom podlaží od 24 500 EUR



Váš osobný maklér

Ing. Miroslav Kocúr

0948 423 501

kocur@osobnimakleri.sk

V rámci ponuky apartmánov je možné ešte k bytu dokúpiť aj parkovanie v podobe garáže (priestranná garáž s garážovou bránou a množstvom priestoru aj na uskladnenie vecí na podzemnom podlaží), pričom ceny sa líšia podľa podlažia. Na 3. podzemnom podlaží začínajú ceny od 21 500 EUR, na 2. podzemnom podlaží od 22 900 EUR a na 1. podzemnom podlaží od 24 500 EUR



Posledné byty

v žiadanom
projekte v skvelej
lokalite!



ŠTANDARD STAVEBNO-TECHNICKÉHO RIEŠENIA BYTOV

- nosné steny betón hrúbka 300mm
- dispozícia bytu podľa projektu
- murivo obvodových stien z tehál hr. 300mm plus zateplenie hrúbky 120mm
- murivo vnútorných deliacich stien hr. 250mm z tehál
- murivo priečok 3.PP až 8.NP hr. 115mm, 140mm, resp. 250 mm z tehál

POVRCHY VNÚTORNÝCH STIEN

- strojové omietky, vápenosadrové, okrem kúpeľne kde sú vápenocementové, maľba interiérová, biela
- kúpeľňa obklad keramický svetlý do výšky 2100mm a WC do výšky 1200mm, možnosť výberu podľa ponuky predávajúceho

POVRCHY STROPOV

- Byty: strojové omietky, vápenosadrové, maľba interiérová, biela
- Spoločné priestory :strojové omietky, vápenocementové, maľba interiérová, biela
- Garážové a pivničné priestory: náter biely na betónové konštrukcie

Posledné byty v žiadanom projekte v skvelej lokalite!



PODLAHY

- Izby obytné miestnosti a predsiene: plávajúca laminátová podlaha, možnosť výberu podľa ponuky predávajúceho
- Kuchyne: plávajúca laminátová podlaha (alt. keramická dlažba v nadštandarde) možnosť výberu podľa ponuky predávajúceho
- Kúpeľne, WC: keramická dlažba, možnosť výberu podľa ponuky predávajúceho
- Balkóny a terasy: mrazuvzdorná keramická dlažba
- Schodisko: gres/keramická dlažba
- Spoločné chodby: gres/keramická dlažba

ZÁRUBNE

- Vstupné dvere do bytov majú zárubne ocel'ové zaliate, zárubne v bytoch fóliové.

DVERE

- Vchodové bytové protipožiarne s bezpečnostným zámkom. Vnútorne dvere fóliové, plné s obyčajným zámkom.

OKNÁ

- Biele plastové s izolačným dvojsklom.

Posledné byty

v žiadanom
projekte v skvelej
lokalite!



ZARIAĎOVACIE PREDMETY ZDRAVOTECHNIKY

- batérie vodorovné stojankové, jednopákové, vaňová batéria stenová jednopáková so sprchou
- vane ocel'ové smaltované biele
- umývadlá biele
- záchodová misa biela
- prívod vody pre práčku
- ventil na práčku
- odpad z práčky – podomietková odtoková súprava

VYKUROVANIE A VETRANIE

- vykurovacie doskové telesá
- nútené vetranie kúpeľní a WC ventilátormi zabudovanými na stenu

OSTATNÉ

- meranie spotreby elektrickej energie, vody, UK pre každý byt samostatne
- rozvody elektrickej energie
- rozvody telefónnych liniek, prípojka z chodby do bytu
- rozvody televízneho signálu, prípojka z chodby do bytu
- domáci telefón s odomykaním vstupných domových dverí
- výťahy bestrojovňové s automatickým otváraním dverí