

Situation de l'unité de compte au 30 Septembre 2021



VIAGÉNÉRATIONS
SCI de maintien à domicile

L'Unité de Compte SCI ViaGénération est référencée au sein des contrats proposés par Ageas Patrimoine, Apicil Epargne, Swisslife et Generali Vie et porte sur le support SCI ViaGénération, un Fonds d'Investissement Alternatif (FIA) par objet qui n'est, de ce fait, pas agréé par l'AMF et ne réalise pas d'offre au public. Les conditions d'investissement portant notamment sur les coûts et frais (tels que les frais de gestion, les éventuels frais d'entrée), et les modalités de conservation de l'unité de compte varient en fonction du contrat sur lequel l'investissement est réalisé.

Pour toute information complémentaire, vous pouvez contacter votre conseiller habituel.

CARACTÉRISTIQUES DU SUPPORT DE L'UNITÉ DE COMPTE

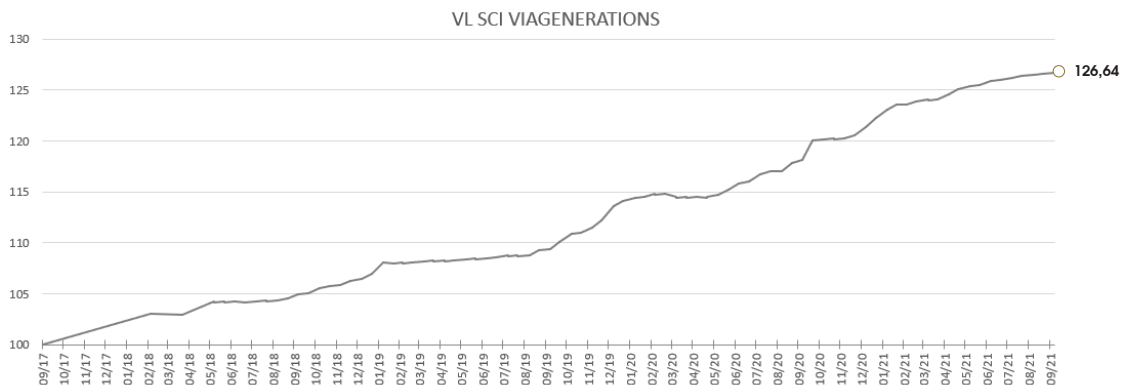
Forme juridique	Société civile immobilière à capital variable ne faisant pas d'offre au public	Valorisation	Bi-mensuelle
Code ISIN	FR0013305729	Souscription	VL + 2 % / VL + 1 %
Date de création	25/09/17	Frais d'entrée	2 % / 1 %
Durée de vie	97 ans	Frais de gestion	1,60 % HT
Durée de détention recommandée	8 ans	Facteurs de risques	En capital et en liquidité de marché
Actif net	531 107 897,60 €	Performance YTD	4,39%
Valeur liquidative	126,64 €	Performance sur 1 an glissant	7,24%
Poche immobilière	38,82% (153 lignes)	Volatilité 1 an (valorisation bi-mensuelle) ¹	1,71%
Poche liquide	61,18% (18 lignes)	Nb de parts	4 193 840
Expert immobilier	BNP REAL ESTATE	Société de gestion	TURGOT AM (Siren n° : 509 199 816 RCS PARIS)
Dépositaire	CACEIS Bank France	Agrément AMF	GP 0800 0055 (en date du 09/12/08)
Commissaire aux comptes	PWC	Taux d'IFI 2020	62,95 %
Valorisateur	FI partners	Echelle de risque ²	1 2 3 4 5 6 7 Risque + faible ← - - - - - → Risque + élevé

1 - Valeur liquidative bi-mensuelle à partir du 31/05/18

2 - Risque plus faible, rendement potentiellement plus faible
Risque plus élevé, rendement potentiellement plus élevé

PERFORMANCES FINANCIÈRES

ÉVOLUTION DE LA VALEUR LIQUIDATIVE DU SUPPORT DE L'UNITÉ DE COMPTE (EN BASE 100 DEPUIS SA CRÉATION)



PERFORMANCES ANNUELLES ³

PERFORMANCES CUMULÉES ³

YTD	2020	2019	2018
+ 4,39%	+ 6,81%	+6,73%	+6,42%

CRÉATION	1 AN GLISSANT
+ 26,64%	+ 7,24%

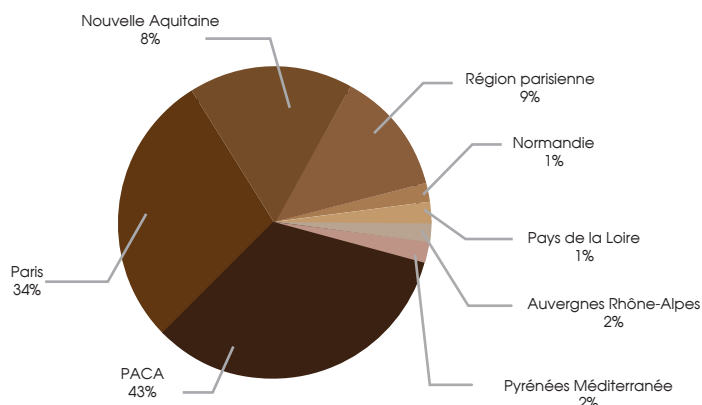
ANALYSES DES PERFORMANCES (depuis la création)

	1 mois	3 mois	6 mois	12 mois
Performance moyenne	0,54%	1,55%	3,23%	6,45%
Meilleure période	3,05%	3,80%	5,56%	9,30%
Moins bonne période	-0,25%	-0,03%	0,64%	3,90%
% période > 0	93,98%	97,59%	100,00%	100,00%

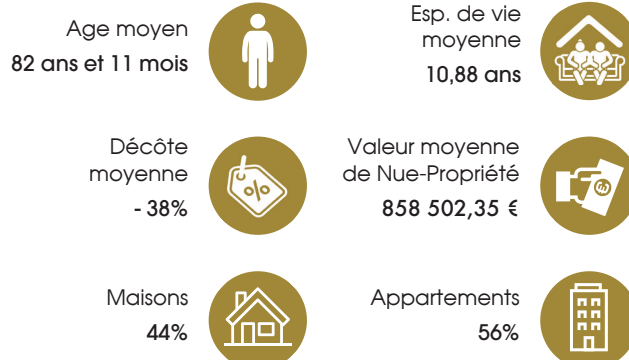
Les performances passées ne préjugent pas des performances futures et ne sont pas constantes dans le temps

CHIFFRES CLÉS (du support de l'unité de compte)

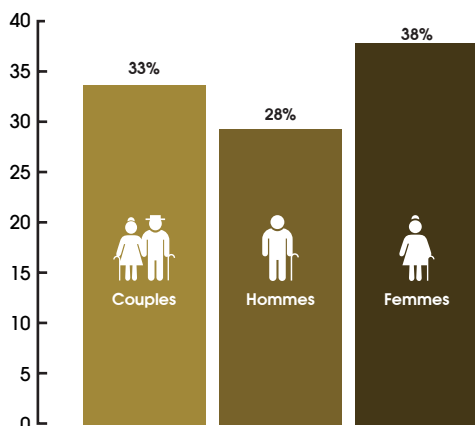
RÉPARTITION GÉOGRAPHIQUE DU PORTEFEUILLE IMMOBILIER ¹



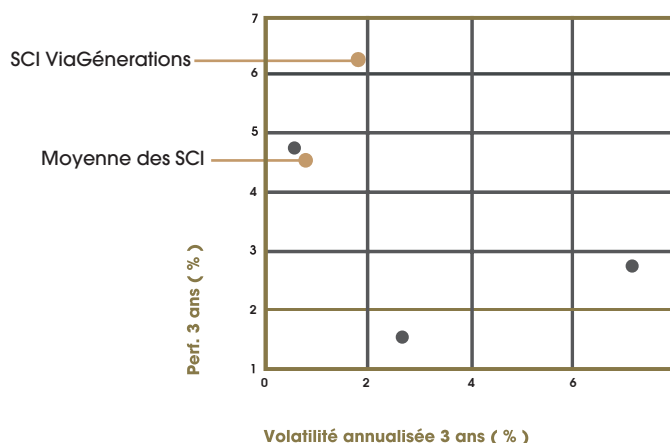
INDICATEURS ET RATIOS ¹



RÉPARTITION PAR GENRE ¹



FONDS VERSUS CATÉGORIE 3 AN



1 - Source SCI ViaGénération en date du 30/9/2021
2 - Source Quantalys en date du 01/01/19

Les performances passées ne préjugent pas des performances futures. Les informations contenues dans ce document sont communiquées à titre purement indicatif et ne pourront être considérées comme liant APICIL Epargne, AGEAS et SWISSLIFE qui ne peut en garantir ni l'exactitude, ni l'exhaustivité. L'UC SCI ViaGénération n'offre aucune garantie de protection en capital. L'exposition aux facteurs de risque de ce support peut entraîner une baisse de l'actif net réévalué de la SCI et incidemment la valeur liquidative de l'UC ViaGénération.

Ageas Patrimoine
Société par Actions Simplifiée au capital de 899 160 euros - immatriculée au RCS de Nanterre sous le numéro 775 659 238. Société de courtage et Agent lié du PSI Sicavonline inscrite à l'ORIAS sous le numéro 07028562 - Habilitée à réaliser des transactions sur immeubles et fonds de commerce, titulaire de la carte professionnelle n° CPI 9201 2015 000 002 165 délivrée par la CCI de Paris Île de France, Garantie financière délivrée par la Compagnie Européenne de Garanties et Cautions (CEGC) - 16, rue Hoche - TSA 39999 - 92919 Paris La Défense Cedex. Siège social - Le Village 5 - 50 place de l'Ellipse - CS 30024 - 92985 Paris La Défense.

APICIL Epargne
Entreprise régie par le Code des Assurances, Société Anonyme à Directoire et Conseil de Surveillance au capital de 114 010 000 Euros dont le siège social est situé : 38 rue François Peissel - 69300 Caluire et Cuire enregistrée au RCS de Lyon sous le numéro 440 839 942.

SWISSLIFE
SwissLife Assurance et Patrimoine - Siège social : 7, rue Belgrand - 92300 Levallois-Perret.
SA au capital social de 169 036 086,38 Euros - Entreprise régie par le Code des assurances - 341 785 632 RCS Nanterre - www.swisslife.fr

GENERALI VIE
Générali Vie - Siège social : TSA 60006 75447 Paris Cedex 09
Société Anonyme au capital de 336 872 976 euros - Entreprise régie par le code des assurances - 602 062 481 R.C.S. Paris - www.generali.fr