

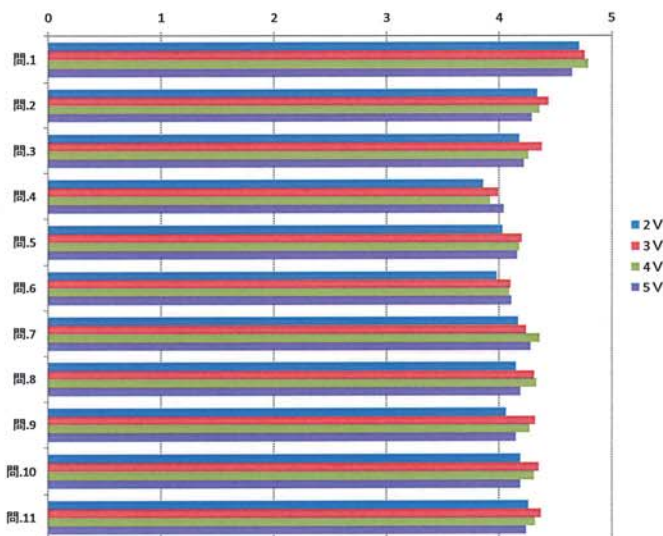
【実習】

平成27年度 前期 授業評価アンケート
全体平均

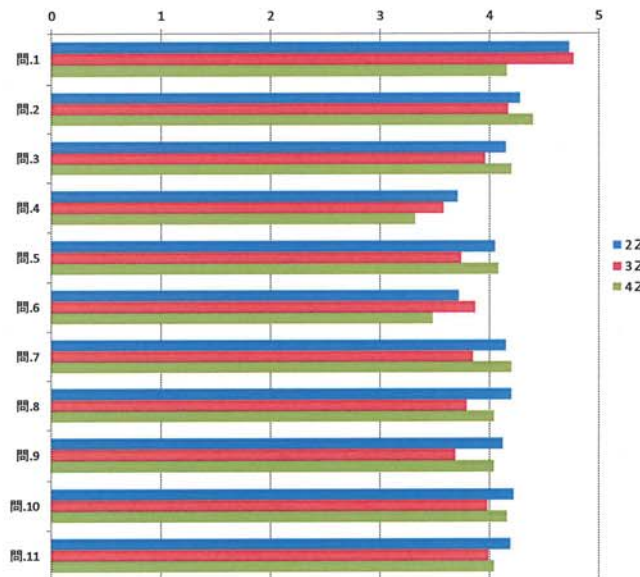
実習	2V	3V	4V	5V	6V	2Z	3Z	4Z	2E	3E	4E
問1 よく出席した。	4.71	4.76	4.79	4.65	-	4.73	4.77	4.16	4.71	4.59	-
問2 この実験・実習に積極的に取り組んだ。	4.34	4.44	4.36	4.29	-	4.28	4.17	4.40	4.44	4.17	-
問3 実験・実習によって理解が進んだ。	4.18	4.38	4.26	4.22	-	4.15	3.96	4.20	4.23	3.96	-
問4 実験・実習の予習・復習を十分した。	3.86	3.99	3.92	4.04	-	3.71	3.58	3.32	3.92	3.66	-
問5 実験・実習を行って、学問や関連分野に興味が増した。	4.03	4.20	4.18	4.16	-	4.05	3.74	4.08	4.06	3.91	-
問6 疑問点があったときに質問が出来た。	3.98	4.10	4.09	4.11	-	3.72	3.87	3.48	3.87	3.77	-
問7 教員の情熱・熱意が感じられた。	4.17	4.24	4.36	4.28	-	4.15	3.85	4.20	4.23	4.19	-
問8 実験・実習を行う意義と背景説明は十分だった。	4.15	4.31	4.33	4.19	-	4.20	3.79	4.04	4.09	4.03	-
問9 実験・実習手順の説明はわかりやすかった。	4.06	4.32	4.27	4.15	-	4.12	3.69	4.04	4.01	4.02	-
問10 実習諸あるいは配布資料は適切に利用されていた。	4.19	4.35	4.31	4.19	-	4.22	3.98	4.16	4.14	4.09	-
問11 質問等への対応は適切であった。	4.26	4.37	4.32	4.24	-	4.19	3.99	4.04	4.14	4.14	-

全くそうは思わない	1点
そうは思わない	2点
どちらともいえない	3点
そう思う	4点
強くそう思う	5点

獣医学科



動物資源科学科



生物環境科学科

