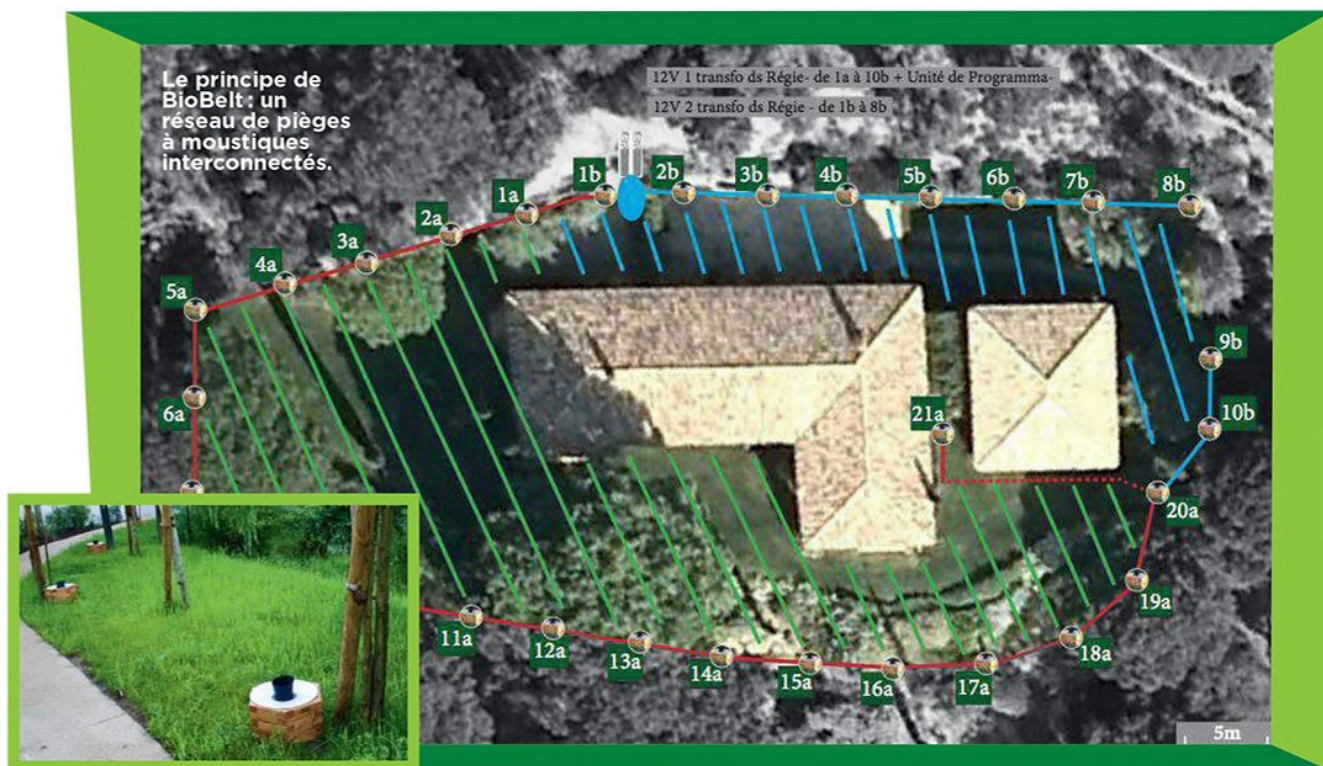


## High-Tech

→ MISEZ SUR DES SOCIÉTÉS AVANT LEUR INTRODUCTION EN BOURSE

# Ces innovations à fort potentiel ont besoin de financement. On investit ?

## UNE CEINTURE ANTIMOUSTIQUES POUR PROTÉGER LES MAISONS



### 1 LE PRODUIT

Fruit de plusieurs années de R&D, BioBelt Antimoustiques est un réseau de pièges interconnectés pour protéger de larges surfaces contre les moustiques-tigres. Ces guets-apens émettent du CO<sub>2</sub> et des odeurs proches des sécrétions corporelles pour attirer les moustiques et les capturer à l'aide de ventilateurs. Les insectes sont ainsi aspirés puis asphyxiés. Une régie permet

de piloter les pièges à distance et d'alimenter électriquement les ventilateurs. Deux brevets internationaux protègent l'innovation.

### 2 L'ENTREPRISE

Confronté à la prolifération de moustiques-tigres dans son jardin, Dominique Hauptmann a eu l'idée en 2011, avec quatre autres associés, de fonder une société de distribution de produits antimoustiques à destination des particuliers et

des professionnels. La société HBM (2,4 millions d'euros de chiffre d'affaires) commercialise ses articles, dont BioBelt, sur Internet, dans les supermarchés, les jardineries...

### 3 L'ENJEU

Arrivé en France en 2004 depuis l'Italie, le moustique-tigre est présent dans une trentaine de départements et devrait coloniser l'ensemble de l'Hexagone d'ici 2030. Outre le

désagrément de ses piqûres, sa prolifération peut être à l'origine de maladies (chikungunya, dengue, zika...). Le marché des insecticides en grande distribution est estimé à plus de 150 millions d'euros en France.

### 4 LE BESOIN

Lever 2 millions d'euros d'ici l'automne pour constituer une force de vente, déployer BioBelt à l'étranger et lancer des campagnes de publicité.

### COMMENT INVESTIR

**G**âce à la plate-forme Pre-Ipo, les investisseurs institutionnels (banques, assurances, grandes fortunes...) ne sont plus les seuls à être sollicités pour entrer au capital de ces PME en croissance, porteuses de

projets innovants et qui prévoient de s'introduire en Bourse d'ici quelques mois. Désormais, vous aussi, vous pouvez investir dans ces «très beaux dossiers du non-coté», comprenez ces entreprises qui ont dépassé

les stades les plus risqués de leur développement et offrent la perspective de substantielles plus-values réalisables à court ou moyen terme. Mise minimale: 2500 euros. Et possibilité d'avantages fiscaux: réduction d'impôt

sur le revenu, exonération d'impôt sur les plus-values, allègement de l'ISF. Pour autant, n'oubliez pas que les risques de perte en capital et de manque de liquidité des titres n'ont pas disparu. Plus d'infos sur [www.pre-ipo.com](http://www.pre-ipo.com).